



แผนอัตรากำลัง ๓ ปี

ประจำปีงบประมาณ พ.ศ.๒๕๖๔ - ๒๕๖๖

เทศบาลตำบลบางจะเกร็ง

อำเภอเมืองฯ จังหวัดสมุทรสงคราม

(ฉบับปรับปรุง)

กรอบอัตรากำลัง ๓ ปี ระหว่างปี (พ.ศ.๒๕๖๔- ๒๕๖๖) เทศบาลตำบลบางจะเกร็ง

ส่วนราชการ	กรอบอัตรากำลังเดิม	กรอบอัตรากำลังใหม่			เพิ่ม / ลด			หมายเหตุ
		๒๕๖๔	๒๕๖๕	๒๕๖๖	๒๕๖๔	๒๕๖๕	๒๕๖๖	
นักบริหารงานท้องถิ่น ระดับกลาง (ปลัดเทศบาล)	๑	๑	๑	๑	-	-	-	ว่าง
นักบริหารงานท้องถิ่น ระดับต้น (รองปลัดเทศบาล)	๑	๑	๑	๑	-	-	-	ว่าง
รวม	๒	๒	๒	๒	-	-	-	
งานตรวจสอบภายใน								
นักวิชาการตรวจสอบภายใน ปก/ชก	๑	๑	๑	๑	-	-	-	ว่าง
รวม	๑	๑	๑	๑	-	-	-	
สำนักปลัดเทศบาล								
หัวหน้าสำนักปลัดเทศบาล (นักบริหารงานทั่วไป ระดับต้น)	๑	๑	๑	๑	-	-	-	
นักวิเคราะห์นโยบายและแผน ปก/ชก	๑	๑	๑	๑	-	-	-	
นักทรัพยากรบุคคล ปก/ชก	๑	๑	๑	๑	-	-	-	
นิติกร ปก/ชก	๑	๑	๑	๑	-	-	-	ว่าง
ลูกจ้างประจำ								
นักพัฒนาชุมชน	๑	๑	๑	๑	-	-	-	ว่างยวบเล็ก
พนักงานจ้างตามภารกิจ								
ผู้ช่วยเจ้าพนักงานธุรการ	๑	๑	๑	๑	-	-	-	
ผู้ช่วยเจ้าพนักงานประชาสัมพันธ์	-	-	๑	๑	-	+๑	-	กำหนดเพิ่ม
พนักงานขับรถยนต์ส่วนกลาง	๑	๑	๑	๑	-	-	-	
พนักงานจ้างทั่วไป								
คนงานทั่วไป	๓	๓	๓	๓	-	-	-	
นักการภารโรง	๑	๑	๑	๑	-	-	-	
รวม	๑๑	๑๑	๑๒	๑๒	-	+๑	-	
กองคลัง								
ผู้อำนวยการกองคลัง (นักบริหารงานการคลัง ระดับต้น)	๑	๑	๑	๑	-	-	-	
นักวิชาการเงินและบัญชี ปก./ชก.	๑	๑	๑	๑	-	-	-	ว่าง
เจ้าพนักงานพัสดุ ปง/ชง	๑	๑	๑	๑	-	-	-	
เจ้าพนักงานจัดเก็บรายได้ ปง./ปง.	๑	๑	๑	๑	-	-	-	ว่าง
พนักงานจ้างตามภารกิจ								
ผู้ช่วยเจ้าพนักงานการเงินและบัญชี	๑	๑	๑	๑	-	-	-	
ผู้ช่วยเจ้าพนักงานจัดเก็บรายได้	๑	๑	๑	๑	-	-	-	
ผู้ช่วยเจ้าพนักงานพัสดุ	๑	๑	๑	๑	-	-	-	
รวม	๗	๗	๗	๗	-	-	-	

ส่วนราชการ	กรอบอัตรา	กรอบอัตรากำลังใหม่			เพิ่ม / ลด			หมายเหตุ
	กำลังเดิม	๒๕๖๑	๒๕๖๒	๒๕๖๓	๒๕๖๑	๒๕๖๒	๒๕๖๓	
กองช่าง								
ผู้อำนวยการกองช่าง (นักบริหารงานช่าง ระดับต้น)	๑	๑	๑	๑	-	-	-	
นายช่างโยธา ปง/ชง	๑	๑	๑	๑	-	-	-	
พนักงานจ้างตามภารกิจ								
ผู้ช่วยเจ้าพนักงานธุรการ	๑	๑	๑	๑	-	-	-	
พนักงานจ้างทั่วไป								
คณงานทั่วไป	๕	๕	๕	๕	-	-	-	
รวม	๗	๗	๗	๗	-	-	-	
กองสาธารณสุขและสิ่งแวดล้อม								
ผู้อำนวยการกองสาธารณสุขฯ (นักบริหารงานสาธารณสุขฯ ระดับต้น)	๑	๑	๑	๑	-	-	-	ว่าง
นักวิชาการสาธารณสุข ปก/ชก	๑	๑	๑	๑	-	-	-	
พนักงานจ้างตามภารกิจ								
ผู้ช่วยเจ้าพนักงานธุรการ	๑	๑	๑	๑	-	-	-	
พนักงานขับรถบรรทุกขยะ	๑	๑	๑	๑	-	-	-	
พนักงานจ้างทั่วไป								
คณงานทั่วไป	๑	๑	๑	๑	-	-	-	
คณงานประจำรถขยะ	๔	๔	๔	๔	-	-	-	
รวม	๗	๗	๗	๗	-	-	-	
กองการศึกษา								
ผู้อำนวยการกองการศึกษา (นักบริหารงานการศึกษา ระดับต้น)	๑	๑	๑	๑	-	-	-	
นักวิชาการศึกษา ปก/ชก	๑	๑	๑	๑	-	-	-	
ครูผู้ดูแลเด็ก	๓	๓	๓	๓	-	-	-	
พนักงานจ้างตามภารกิจ								
ผู้ช่วยเจ้าพนักงานธุรการ	๑	๑	๑	๑	-	-	-	
ผู้ดูแลเด็ก (ทักษะ)	๑	๑	๑	๑	-	-	-	ว่าง
พนักงานจ้างทั่วไป								
ผู้ดูแลเด็ก (ทั่วไป)	๓	๓	๓	๓	-	-	-	
รวม	๑๐	๑๐	๑๐	๑๐	-	-	-	
รวมทั้งสิ้น	๔๘	๔๘	๔๙	๔๙	-	+๑	-	

บัญชีแสดงจัดคนลงสู่ตำแหน่งและการกำหนดเลขที่ตำแหน่งในส่วนราชการ

บัญชีแสดงการจัดคนลงสู่ตำแหน่งกรอบอัตรากำลังใหม่เทศบาลตำบลบางจะเกร็ง

ลำดับ	ชื่อ - สกุล	คุณวุฒิ	กรอบอัตรากำลังเดิม			กรอบอัตรากำลังใหม่			เงินเดือน	เงินประจำตำแหน่ง		หมายเหตุ
			เลขที่ตำแหน่ง	ตำแหน่ง	ระดับ	เลขที่ตำแหน่ง	ตำแหน่ง	ระดับ		เงินประจำตำแหน่ง	เงินอื่นๆ	
๑	ว่าง		๖๐-๒-๐๐-๑๑๐๑-๐๐๑	นักบริหารงานเทศบาล (ปลัดเทศบาล)	กลาง	๖๐-๒-๐๐-๑๑๐๑-๐๐๑	นักบริหารงานเทศบาล (ปลัดเทศบาล)	กลาง	๕๔๘,๐๔๐ (ค่ากลาง)	๖๗,๒๐๐ (๕,๖๐๐x๑๒)	๖๗,๒๐๐ (๕,๖๐๐x๑๒)	๖๘๒,๔๔๐ (ว่างเดิม)
๒	ว่าง		๖๐-๒-๐๐-๑๑๐๑-๐๐๒	นักบริหารงานเทศบาล (รองปลัดเทศบาล)	ต้น	๖๐-๒-๐๐-๑๑๐๑-๐๐๒	นักบริหารงานเทศบาล (รองปลัดเทศบาล)	ต้น	๓๘๙,๔๐๐ (๓๒,๔๕๐x๑๒)	๔๒,๐๐๐ (๓,๕๐๐x๑๒)	-	๔๓๑,๔๐๐
๓	ว่าง	-	๖๐-๒-๑๒-๓๒๐๕-๐๐๑	นักวิชาการตรวจสอบภายใน	ปก./ชก.	๖๐-๒-๑๒-๓๒๐๕-๐๐๑	นักวิชาการตรวจสอบภายใน	ปก./ชก.	๓๕๕,๓๒๐ (ค่ากลาง)	-	-	๓๕๕,๓๒๐ ว่างเดิม
๔	นายกันตภณ เกิดสวัสดิ์	ปริญญาโท	๖๐-๒-๐๑-๒๑๐๑-๐๐๑	นักบริหารงานทั่วไป (หัวหน้าสำนักปลัดเทศบาล)	ต้น	๖๐-๒-๐๑-๒๑๐๑-๐๐๑	นักบริหารงานทั่วไป (หัวหน้าสำนักปลัดเทศบาล)	ต้น	๓๗๖,๐๘๐ (๓๑,๓๔๐x๑๒)	๔๒,๐๐๐ (๓,๕๐๐x๑๒)	-	๔๑๘,๐๘๐
๕	นางสาวสมฤทัย รอดประจง	ปริญญาโท	๖๐-๒-๐๑-๓๑๐๒-๐๐๑	นักทรัพยากรบุคคล	ชำนาญการ	๖๐-๒-๐๑-๓๑๐๒-๐๐๑	นักทรัพยากรบุคคล	ชำนาญการ	๓๐๕,๖๔๐ (๒๕,๔๗๐x๑๒)	-	-	๓๐๕,๖๔๐
๖	นางสาวจุฬารัตน์ มีสวัสดิ์	ปริญญาโท	๖๐-๒-๐๑-๓๑๐๓-๐๐๑	นักวิเคราะห์นโยบายและแผน	ชำนาญการ	๖๐-๒-๐๑-๓๑๐๓-๐๐๑	นักวิเคราะห์นโยบายและแผน	ชำนาญการ	๒๙๙,๖๔๐ (๒๔,๙๗๐x๑๒)	-	-	๒๙๙,๖๔๐
๗	ว่าง		๖๐-๒-๐๑-๓๑๐๕-๐๐๑	นิติกร	ปก./ชก.	๖๐-๒-๐๑-๓๑๐๕-๐๐๑	นิติกร	ปก./ชก.	๓๕๕,๓๒๐ (ค่ากลาง)	-	-	๓๕๕,๓๒๐ ว่างเดิม
๘	น.ส.บุษฎี นนทลักษณ์	ปริญญาตรี	-	ลูกจ้างประจำนักพัฒนา ชุมชน	-	-	ลูกจ้างประจำนักพัฒนา ชุมชน	-	๒๗๕,๗๖๐ (๒๒,๙๘๐x๑๒)	-	-	๒๗๕,๗๖๐
๙	นางสาวหทัยรัตน์ คลังสมบัติ	ปวช.	-	ผช.เจ้าพนักงานธุรการ	-	-	ผช.เจ้าพนักงานธุรการ	-	๑๕๖,๔๘๐ (๑๓,๐๔๐x๑๒)	-	-	๑๕๖,๔๘๐
๑๐	นายกฤษณะ สุวรรณเนตร	ป.๖.	-	คณงานทั่วไป	-	-	คณงานทั่วไป	-	๑๐๘,๐๐๐ (๙,๐๐๐x๑๒)	-	-	๑๐๘,๐๐๐
๑๑	นายพิชญ์ฉัตร สุวรรณเนตร	ม.๓	-	คณงานทั่วไป	-	-	คณงานทั่วไป	-	๑๐๘,๐๐๐ (๙,๐๐๐x๑๒)	-	-	๑๐๘,๐๐๐
๑๒	นายสุทธิชัย ผุดผ่องใส	ม.๖	-	พนักงานขับรถยนต์ส่วนกลาง	-	-	พนักงานขับรถยนต์ส่วนกลาง	-	๑๕๓,๘๕๐ (๑๒,๘๒๐x๑๒)	-	-	๑๕๓,๘๕๐
๑๓	นายสาวสุนันดี พลายบัว	ป.๖	-	นักการภารโรง	-	-	นักการภารโรง	-	๑๐๘,๐๐๐ (๙,๐๐๐x๑๒)	-	-	๑๐๘,๐๐๐
๑๔	นายกฤษณพันธ์ พลายบัว	ม.๖	-	คณงานทั่วไป	-	-	คณงานทั่วไป	-	๑๐๘,๐๐๐ (๙,๐๐๐x๑๒)	-	-	๑๐๘,๐๐๐

ลำดับ	ชื่อ - สกุล	คุณวุฒิ	กรอบอัตรากำลังเดิม			กรอบอัตรากำลังใหม่			เงินเดือน	เงินประจำตำแหน่ง		หมายเหตุ
			เลขที่ตำแหน่ง	ตำแหน่ง	ระดับ	เลขที่ตำแหน่ง	ตำแหน่ง	ระดับ		เงินประจำตำแหน่ง	เงินอื่นๆ	
๑๕	กำหนดตำแหน่งใหม่						ผู้ช่วยเจ้าพนักงาน ประชาสัมพันธ์		๑๓๘,๐๐๐ (๑๑,๕๐๐x๑๒)			กำหนด ตำแหน่งใหม่
๑๖	นางเบญญาพร นวมทอง	ปริญญาโท	๖๐-๒-๐๔-๒๑๐๒-๐๐๑	นักบริหารงานการคลัง (ผู้อำนวยการกองคลัง)	ต้น	๖๐-๒-๐๔-๒๑๐๒-๐๐๑	นักบริหารงานการคลัง (ผู้อำนวยการกองคลัง)	ต้น	๔๒๙,๒๔๐ (๓๕,๗๗๐x๑๒)	๔๒,๐๐๐ (๓,๕๐๐x๑๒)	-	๔๗๑,๒๔๐
๑๗	นางปารมี อำไพวรรณ	ปริญญาโท	๖๐-๒-๐๔-๔๒๐๓-๐๐๑	เจ้าพนักงานพัสดุ	ชำนาญงาน	๖๐-๒-๐๔-๔๒๐๓-๐๐๑	เจ้าพนักงานพัสดุ	ชำนาญงาน	๒๘๕,๘๔๐ (๒๓,๘๒๐x๑๒)	-	-	๒๘๕,๘๔๐
๑๘	ว่าง		๖๐-๒-๐๔-๔๒๐๔-๐๐๑	นักวิชาการเงินและบัญชี	ปก./ชก.	๖๐-๒-๐๔-๔๒๐๔-๐๐๑	นักวิชาการเงินและบัญชี	ปก./ชก.	๓๕๕,๓๒๐ (ค่ากลาง)	-	-	๓๕๕,๓๒๐ ว่างเดิม
๑๙	ว่าง		๖๐-๒-๐๔-๔๒๐๔-๐๐๑	เจ้าพนักงานจัดเก็บรายได้	ปง./ชง.	๖๐-๒-๐๔-๔๒๐๔-๐๐๑	เจ้าพนักงานจัดเก็บรายได้	ปง./ชง.	๒๙๗,๙๐๐ (ค่ากลาง)	-	-	๒๙๗,๙๐๐ ว่างเดิม
๒๐	นางสาวสุวรรณี น้อยเชื้อ	ปวส.	-	ผช.เจ้าพนักงานพัสดุ	-	-	ผช.เจ้าพนักงานพัสดุ	-	๑๖๓,๕๖๐ (๑๓,๖๓๐x๑๒)	-	-	๑๖๓,๕๖๐
๒๑	นางสาวจรนทร นาคขันทอง	ปริญญาตรี	-	ผช.จพง.การเงินและบัญชี	-	-	ผช.จพง.การเงินและบัญชี	-	๑๖๔,๑๖๐ (๑๓,๖๘๐x๑๒)	-	-	๑๖๔,๑๖๐
๒๒	นายฤทธิชัย ทองมาก	ปริญญาตรี	-	ผช.จพง.จัดเก็บรายได้	-	-	ผช.จพง.จัดเก็บรายได้	-	๑๑๖,๗๖๐ (๙,๗๓๐x๑๒)	-	-	๑๑๖,๗๖๐
๒๓	นายทงศักดิ์ คำดี	ปริญญาตรี	๖๐-๒-๐๕-๒๑๐๓-๐๐๑	นักบริหารงานช่าง (ผู้อำนวยการกองช่าง)	ต้น	๖๐-๒-๐๕-๒๑๐๓-๐๐๑	นักบริหารงานช่าง (ผู้อำนวยการกองช่าง)	ต้น	๓๖๙,๔๘๐ (๓๐,๗๙๐x๑๒)	๔๒,๐๐๐ (๓,๕๐๐x๑๒)	-	๔๑๑,๔๘๐
๒๔	นายไพศาล อินทรโชติ	อนุปริญญา	๖๐-๒-๐๕-๔๗๐๑-๐๐๑	นายช่างโยธา	ชำนาญงาน	๖๐-๒-๐๕-๔๗๐๑-๐๐๑	นายช่างโยธา	ชำนาญงาน	๒๕๙,๔๔๐ (๒๑,๖๒๐x๑๒)	-	-	๒๕๙,๔๔๐
๒๕	นางสาวชนาพร พลายบัว	ปริญญาตรี	-	ผช.เจ้าพนักงานธุรการ	-	-	ผช.เจ้าพนักงานธุรการ	-	๑๑๗,๙๖๐ (๙,๘๓๐x๑๒)	-	-	๑๑๗,๙๖๐
๒๖	นายประสพโชค ใจประเสริฐ	ป.๖	-	คณงานทั่วไป	-	-	คณงานทั่วไป	-	๑๐๘,๐๐๐ (๙,๐๐๐x๑๒)	-	-	๑๐๘,๐๐๐
๒๗	นายประทีป สุขเกษม	ป.๖	-	คณงานทั่วไป	-	-	คณงานทั่วไป	-	๑๐๘,๐๐๐ (๙,๐๐๐x๑๒)	-	-	๑๐๘,๐๐๐
๒๘	นายสมบุรณ์ แซ่โต๊ะ	ป.๔	-	คณงานทั่วไป	-	-	คณงานทั่วไป	-	๑๐๘,๐๐๐ (๙,๐๐๐x๑๒)	-	-	๑๐๘,๐๐๐
๒๙	นายบุญเชิด เปรมาวิน	ป.๖	-	คณงานทั่วไป	-	-	คณงานทั่วไป	-	๑๐๘,๐๐๐ (๙,๐๐๐x๑๒)	-	-	๑๐๘,๐๐๐

ลำดับ	ชื่อ - สกุล	คุณวุฒิ	กรอบอัตราเก่าเดิม			กรอบอัตราค่าจ้างใหม่			เงินเดือน			หมายเหตุ
			เลขที่ตำแหน่ง	ตำแหน่ง	ระดับ	เลขที่ตำแหน่ง	ตำแหน่ง	ระดับ	เงินเดือน	เงินประจำตำแหน่ง	เงินอื่นๆ	
๓๐	นายภาณุ คำพาทิ	ป.๖	-	คนงานทั่วไป	-	-	คนงานทั่วไป	-	๑๐๘,๐๐๐ (๙,๐๐๐x๑๒)	-	-	๑๐๘,๐๐๐
๓๑	ว่าง		๖๐-๒-๐๖-๒๑๐๔-๐๐๑	นักบริหารงานสาธารณสุขฯ	ต้น	๖๐-๒-๐๖-๒๑๐๔-๐๐๑	นักบริหารงานสาธารณสุข (ผู้อำนวยการกองสาธารณสุขฯ)	ต้น	๓๙๓,๖๐๐ (ค่ากลาง)	๔๒,๐๐๐ (๓,๕๐๐x๑๒)	-	๔๓๕,๖๐๐ ว่างเดิม
๓๒	พ.ต.หญิง ลัดดา เบ็ดทอง	ปริญญาตรี	๖๐-๒-๐๖-๓๖๐๑-๐๐๑	นักวิชาการสาธารณสุขฯ	ชำนาญการ	๖๐-๒-๐๖-๓๖๐๑-๐๐๑	นักวิชาการสาธารณสุขฯ	ชำนาญการ	๔๐๒,๗๒๐ (๓๓,๕๖๐x๑๒)	-	-	๔๐๒,๗๒๐
๓๓	นางสาวศศิธร ชื่นสุวรรณ	ปริญญาตรี	-	ผู้ช่วยเจ้าพนักงานธุรการ	-	-	ผู้ช่วยเจ้าพนักงานธุรการ	-	๑๑๗,๙๖๐ (๙,๘๓๐x๑๒)	-	-	๑๑๗,๙๖๐
๓๔	นายนิวัฒน์ พูลสวัสดิ์	ม.๓	-	พนักงานขับรถบรรทุกขยะ	-	-	พนักงานขับรถบรรทุกขยะ	-	๑๑๖,๗๖๐ (๙,๗๓๐x๑๒)	-	-	๑๑๖,๗๖๐
๓๕	นายสมยศ บุญประเสริฐ	ม.๖	-	คนงานประจำรถขยะ	-	-	คนงานประจำรถขยะ	-	๑๐๘,๐๐๐ (๙,๐๐๐x๑๒)	-	-	๑๐๘,๐๐๐
๓๖	นายทวีศักดิ์ สุขเกษม	ป.๖	-	คนงานประจำรถขยะ	-	-	คนงานประจำรถขยะ	-	๑๐๘,๐๐๐ (๙,๐๐๐x๑๒)	-	-	๑๐๘,๐๐๐
๓๗	นายปรเม สมุทรไทย	ป.๖	-	คนงานประจำรถขยะ	-	-	คนงานประจำรถขยะ	-	๑๐๘,๐๐๐ (๙,๐๐๐x๑๒)	-	-	๑๐๘,๐๐๐
๓๘	นายอำนาจ หลักแหลม	-	-	-	-	-	คนงานประจำรถขยะ	-	๑๐๘,๐๐๐ (๙,๐๐๐x๑๒)	-	-	๑๐๘,๐๐๐
๓๙	นายสมคิด อยู่เขียว	ม.๓	-	คนงานทั่วไป	-	-	คนงานทั่วไป	-	๑๐๘,๐๐๐ (๙,๐๐๐x๑๒)	-	-	๑๐๘,๐๐๐
๔๐	ว่าง		๖๐-๒-๐๘-๒๑๐๗-๐๐๑	นักบริหารงานการศึกษา (ผู้อำนวยการกองการศึกษา)	ต้น	๖๐-๒-๐๘-๒๑๐๗-๐๐๑	นักบริหารงานการศึกษา (ผู้อำนวยการกองการศึกษา)	ต้น	๓๙๓,๖๐๐ (ค่ากลาง)	๔๒,๐๐๐ (๓,๕๐๐x๑๒)	-	๔๓๕,๖๐๐ ว่างเดิม
๔๑	นางดวงใจ พรหมชัย		๖๐-๒-๐๘-๓๘๐๓-๐๐๑	นักวิชาการศึกษา	ปก./ชก.	๖๐-๒-๐๘-๓๘๐๓-๐๐๑	นักวิชาการศึกษา	ปก./ชก.	๓๕๕,๓๒๐ (ค่ากลาง)	-	-	๓๕๕,๓๒๐
๔๒	นางสาวนุศรา พุ่มไม้ ชัยพลภักษ์	ปริญญาตรี	๖๐-๒-๐๘-๖๖๐๐-๐๑๓	ครู	คศ.๑	๖๐-๒-๐๘-๖๖๐๐-๐๑๓	ครู	คศ.๑	-	๔๒,๐๐๐ (๓,๕๐๐x๑๒)	-	๔๒,๐๐๐
๔๓	นางสาวศรีธัญญา ยุติ	ปริญญาโท	๖๐-๒-๐๘-๖๖๐๐-๐๑๑	ครู	คศ.๒	๖๐-๒-๐๘-๖๖๐๐-๐๑๑	ครู	คศ.๒	เงินอุดหนุน	๔๒,๐๐๐ (๓,๕๐๐x๑๒)	-	๔๒,๐๐๐
๔๔	นางสาวนิภาพรรณ อยู่นาม	ปริญญาตรี	๖๐-๒-๐๘-๖๖๐๐-๐๑๒	ครู	คศ.๑	๖๐-๒-๐๘-๖๖๐๐-๐๑๒	ครู	คศ.๑		-	-	-
๔๕	นายปรัชญา ถาวรกาล	ปวส.	-	ผู้ช่วยเจ้าพนักงานธุรการ	-	-	ผู้ช่วยเจ้าพนักงานธุรการ	-	๑๑๗,๙๖๐	-	-	๑๑๗,๙๖๐

									(๙,๘๓๐x๑๒)			
--	--	--	--	--	--	--	--	--	------------	--	--	--

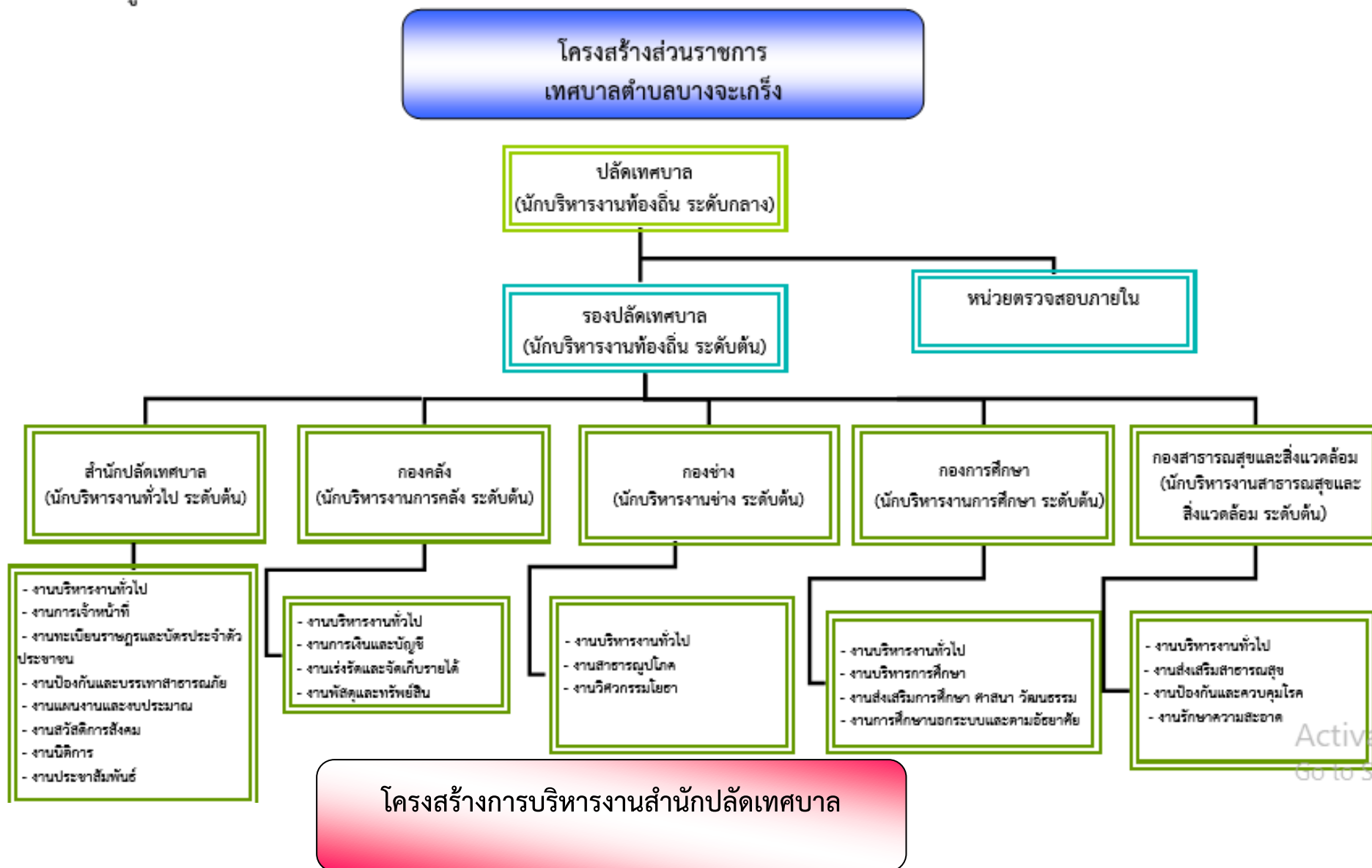
ลำดับ	ชื่อ - สกุล	คุณวุฒิ	กรอบอัตรากำลังเดิม			กรอบอัตรากำลังใหม่			เงินเดือน			หมายเหตุ
			เลขที่ตำแหน่ง	ตำแหน่ง	ระดับ	เลขที่ตำแหน่ง	ตำแหน่ง	ระดับ	เงินเดือน	เงินประจำตำแหน่ง	เงินอื่น ๆ	
๔๖	นางสาวภทรียา นิลเพชร	ปวช.		ผู้ดูแลเด็ก (ทั่วไป)	-	-	ผู้ดูแลเด็ก (ทั่วไป)	-	-	เงินอุดหนุน	-	๑๐๘,๐๐๐
๔๗	ว่าง			ผู้ดูแลเด็ก (ทักษะ)	-	-	ผู้ดูแลเด็ก (ทักษะ)	-	-	เงินอุดหนุน	-	ว่างเดิม
๔๘	นางสาวเนตรธนา สหะเดช			ผู้ดูแลเด็ก (ทั่วไป)	-	-	ผู้ดูแลเด็ก (ทั่วไป)	-	๑๐๘,๐๐๐ (๙,๐๐๐x๑๒)	-	-	๑๐๘,๐๐๐
๔๙	นางสาวชมพร จันทร์แยม			ผู้ดูแลเด็ก (ทั่วไป)	-	-	ผู้ดูแลเด็ก (ทั่วไป)	-	๑๐๘,๐๐๐ (๙,๐๐๐x๑๒)	-	-	๑๐๘,๐๐๐

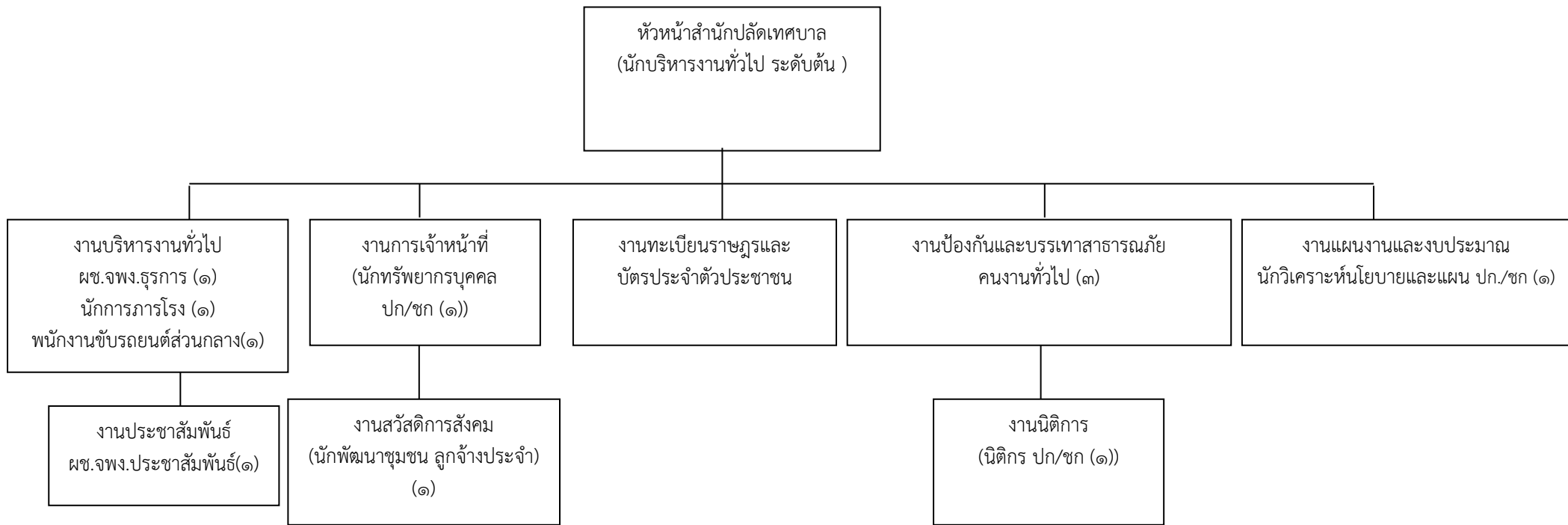
หมายเหตุ

๑. ตำแหน่ง ปลัดเทศบาล (นักบริหารงานท้องถิ่น ระดับกลาง)
๒. ตำแหน่ง รองปลัดเทศบาล (นักบริหารงานท้องถิ่น ระดับต้น)
๓. ตำแหน่ง ผู้อำนวยการกองสาธารณสุขและสิ่งแวดล้อม (นักบริหารงานสาธารณสุข ระดับ ต้น)
๔. ตำแหน่ง ผู้อำนวยการกองการศึกษา (นักบริหารงานการศึกษา ระดับ ต้น)
๕. ตำแหน่ง นักวิชาการตรวจสอบภายใน
๖. ตำแหน่ง นิติกร ปก./ชก.
๗. ตำแหน่ง นักวิชาการเงินและบัญชี ปก./ชก.
๘. ตำแหน่ง เจ้าพนักงานจัดเก็บรายได้ ปง./ชง.

ให้ กสธ.ดำเนินการสรรหา
ให้ กสธ.ดำเนินการสรรหา
ให้ กสธ.ดำเนินการสรรหา
ให้ กสธ.ดำเนินการสรรหา
อปท.รับโอน
อปท.รับโอน
อปท.รับโอน
ให้ กสธ.ดำเนินการสรรหา

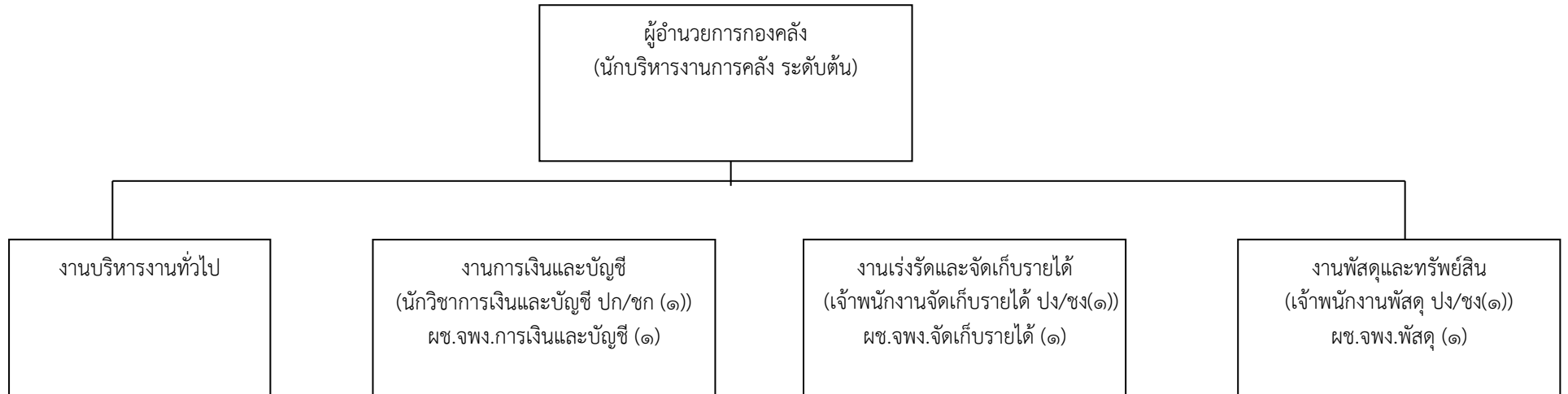
๑๐. แผนภูมิโครงสร้างการแบ่งส่วนราชการตามแผนอัตรากำลัง ๓ ปี





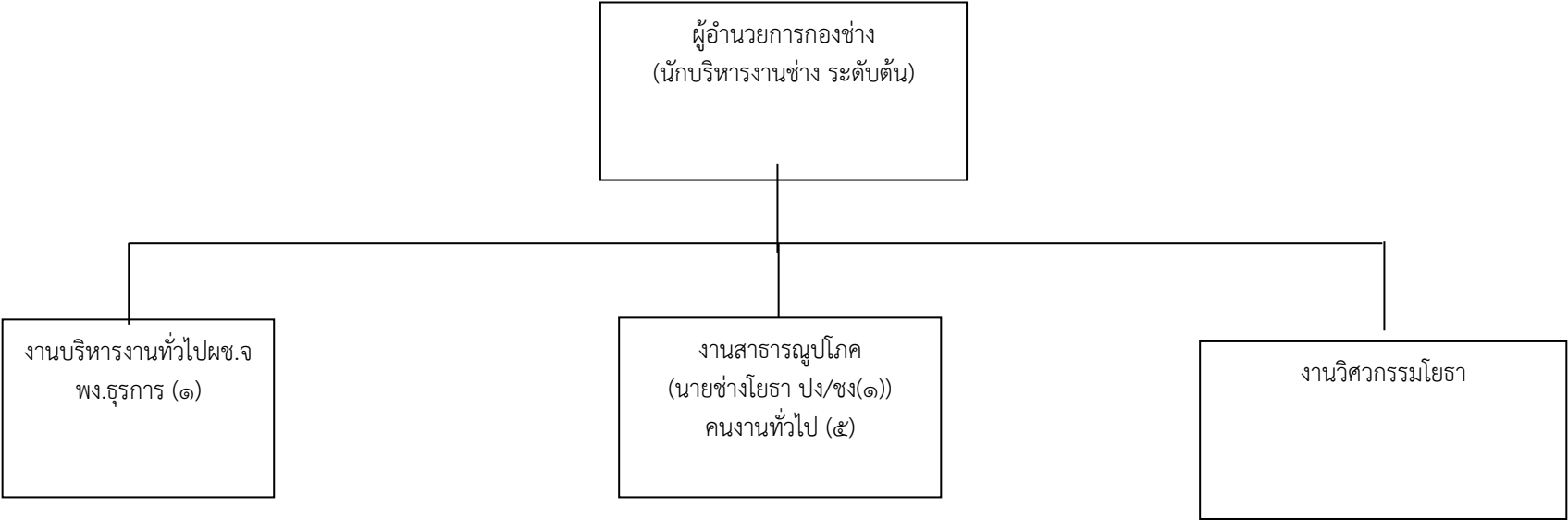
ประเภท	อำนาจการ			วิชาการ				ทั่วไป			ลูกจ้างประจำ	พนักงานจ้าง ภารกิจ	พนักงานจ้าง ทั่วไป
	สูง	กลาง	ต้น	เชี่ยวชาญ	ชำนาญการ พิเศษ	ชำนาญการ	ปฏิบัติการ	อาวุโส	ชำนาญงาน	ปฏิบัติงาน			
จำนวน	-	-	๑	-		๒	๑	-	-		๑	๓	๔

โครงสร้างการบริหารงานกองคลัง



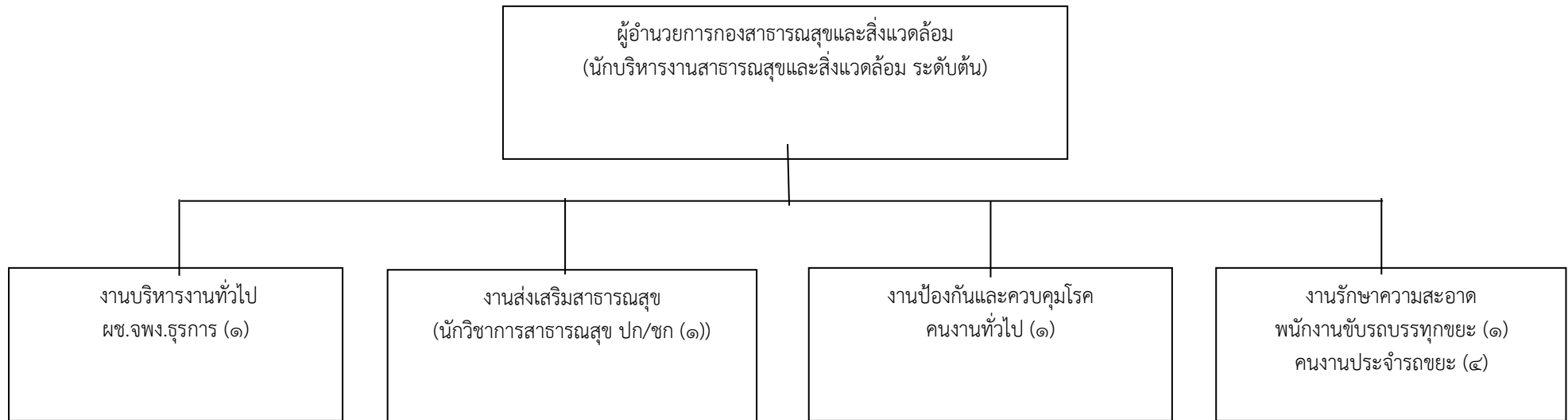
ประเภท	อำนาจการ			วิชาการ				ทั่วไป			ลูกจ้างประจำ	พนักงานจ้าง ภารกิจ	พนักงานจ้าง ทั่วไป	
	สูง	กลาง	ต้น	เชี่ยวชาญ	ชำนาญการ พิเศษ	ชำนาญการ	ปฏิบัติการ	อาวุโส	ชำนาญงาน	ปฏิบัติงาน				
ระดับ														
จำนวน	-	-	๑	-		-	๑	-	๑	๑	-	๓		

โครงสร้างการบริหารงานกองช่าง



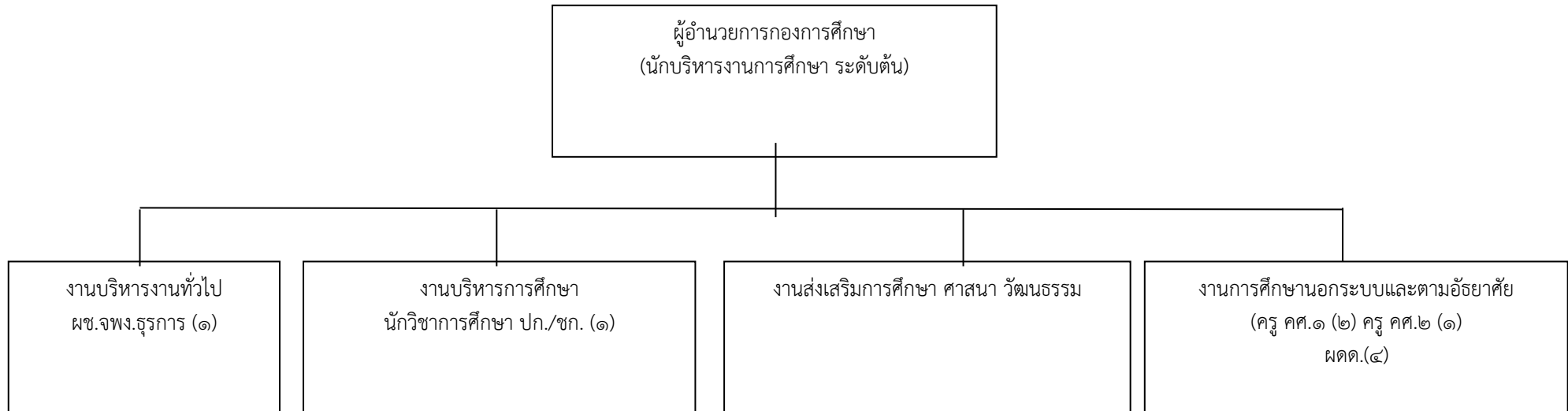
ประเภท	อำนาจการ			วิชาการ				ทั่วไป			ลูกจ้างประจำ	พนักงานจ้าง ภารกิจ	พนักงานจ้าง ทั่วไป	
	ระดับ	สูง	กลาง	ต้น	เชี่ยวชาญ	ชำนาญการ พิเศษ	ชำนาญการ	ปฏิบัติการ	อาวุโส	ชำนาญงาน				ปฏิบัติงาน
จำนวน	-	-	๑	-		-	-	-	-	๑	-	-	๑	๕

โครงสร้างการบริหารงานกองสาธารณสุขและสิ่งแวดล้อม



ประเภท	อำนาจการ			วิชาการ				ทั่วไป			ลูกจ้างประจำ	พนักงานจ้าง ภารกิจ	พนักงานจ้าง ทั่วไป
	ระดับ	สูง	กลาง	ต้น	เชี่ยวชาญ	ชำนาญการ พิเศษ	ชำนาญการ	ปฏิบัติการ	อาวุโส	ชำนาญงาน			
จำนวน	-	-	๑	-	-	-	๑	-	-	-	-	๒	๕

โครงสร้างการบริหารงานกองการศึกษา



ประเภท	อำนาจการ			วิชาการ				ทั่วไป			ลูกจ้างประจำ	ครู		พนักงานจ้าง ภารกิจ	พนักงานจ้าง ทั่วไป
	สูง	กลาง	ต้น	เชี่ยวชาญ	ชำนาญการพิเศษ	ชำนาญการ	ปฏิบัติการ	อาวุโส	ชำนาญงาน	ปฏิบัติงาน		คศ๑	คศ๒		
ระดับ	-	-	๑	-	-	-	๑	-	-	-	-	๒	๑	๒	๓
จำนวน	-	-	๑	-	-	-	๑	-	-	-	-	๒	๑	๒	๓

โครงสร้างการบริหารงานหน่วยตรวจสอบภายใน

