

๑๐. แผนภูมิโครงสร้างการแบ่งส่วนราชการตามแผนอัตรากำลัง ๓ ปี

โครงสร้างส่วนราชการ
เทศบาลตำบลบางจะเกร็ง

ปลัดเทศบาล
(นักบริหารงานท้องถิ่น ระดับกลาง)

รองปลัดเทศบาล
(นักบริหารงานท้องถิ่น ระดับต้น)

หน่วยตรวจสอบภายใน

สำนักปลัดเทศบาล
(นักบริหารงานทั่วไป ระดับต้น)

กองคลัง
(นักบริหารงานการคลัง ระดับต้น)

กองช่าง
(นักบริหารงานช่าง ระดับต้น)

กองการศึกษา
(นักบริหารการศึกษา ระดับต้น)

กองสาธารณสุขและสิ่งแวดล้อม
(นักบริหารการศึกษา ระดับต้น)

- งานธุรการ
- งานการเจ้าหน้าที่
- งานทะเบียนราษฎรและบัตร
- งานป้องกันและบรรเทาสาธารณภัย
- งานวิเคราะห์นโยบายและแผน
- งานสวัสดิการสังคม
- งานนิติการ
- งานประชาสัมพันธ์

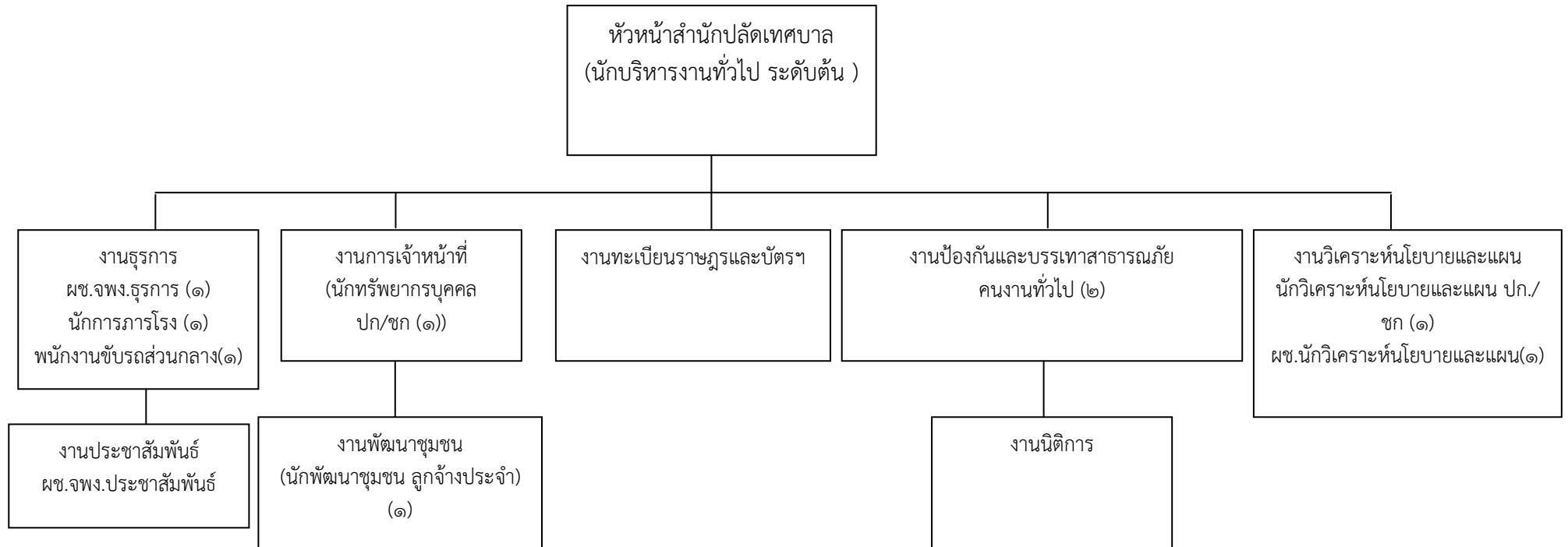
- งานธุรการ
- งานการเงินและบัญชี
- งานจัดเก็บและพัฒนารายได้
- งานพัสดุและทะเบียนทรัพย์สิน

- งานธุรการ
- งานสาธารณูปโภค
- งานวิศวกรรม
- งานจัดสถานที่และไฟฟ้าสาธารณะ

- งานธุรการ
- งานบริหารการศึกษา
- งานส่งเสริมการศึกษา ศาสนา วัฒนธรรม
- งานการศึกษา

- งานธุรการ
- งานสุขาภิบาลและอนามัยสิ่งแวดล้อม
- งานป้องกันและควบคุมโรคติดต่อ
- งานสัตวแพทย์
- งานรักษาความสะอาด

โครงสร้างการบริหารงานสำนักปลัดเทศบาล

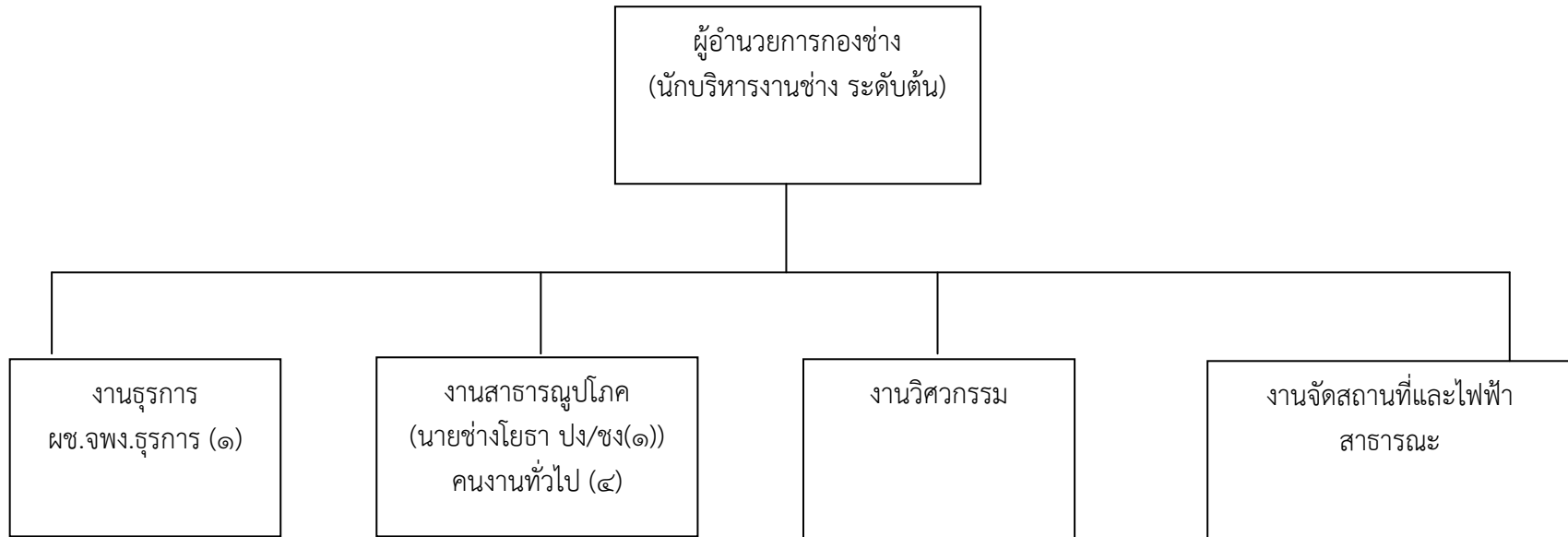


โครงสร้างการบริหารงานกองคลัง

ผู้อำนวยการกองคลัง
(นักบริหารงานการคลัง ระดับต้น)



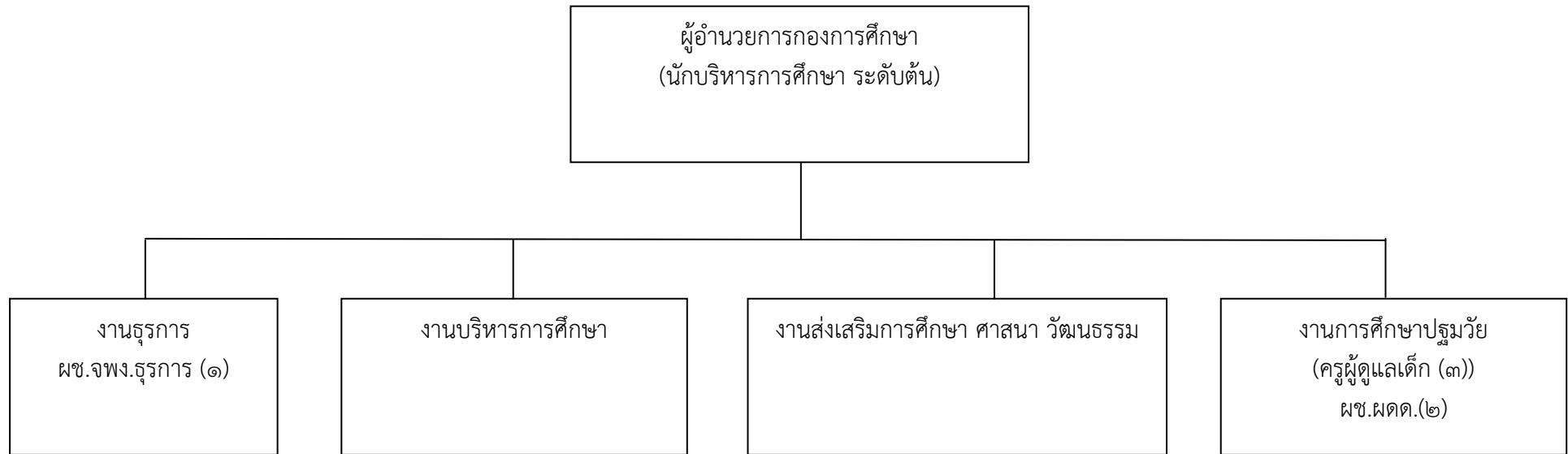
โครงสร้างการบริหารงานกองช่าง



โครงสร้างการบริหารงานกองสาธารณสุขและสิ่งแวดล้อม



โครงสร้างการบริหารงานกองการศึกษา ศาสนาและวัฒนธรรม



โครงสร้างการบริหารงานหน่วยตรวจสอบภายใน

ปลัดเทศบาล
(นักบริหารงานท้องถิ่น ระดับกลาง)

หน่วยตรวจสอบภายใน
(นักวิชาการตรวจสอบภายใน ปก/ชก(๑))